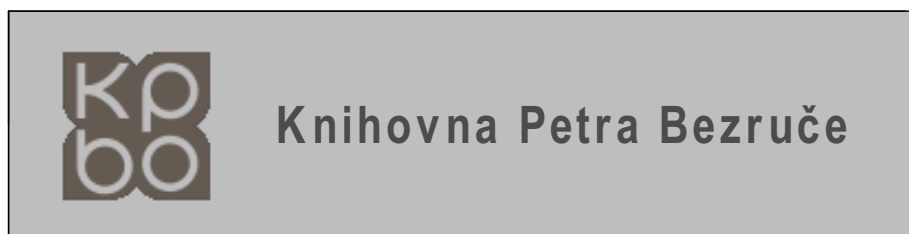




300

DÉLKA PODLE ROZPALU PÍSMO CCA 1200



300

OZNAČENÍ KNIHOVNY
OZNAČENÍ HOSPODÁŘSKÉ KOMORY

ODLÉVANÁ BRONZOVÁ CEDULE S VYSTUPUJÍCÍM PÍSMEM
KOTVENÁ NA TRNY CHEMICKOU KOTVOU
(LOGOTYP DODÁ INVESTOR)



ARCHITEKTONICKÁ KANCELÁŘ I.D.E.A. s.r.o., ENGLIŠOVA 65, 746 01 OPAVA
tel: 736 775 288, E-mail: idea@ideaopava.cz, www.ideaopava.cz, D.I.Č. CZ-47974991

HLAVNÍ ARCHITEKT PROJEKTU, ZODPOVĚDNÝ PROJEKTANT:

Ing. arch. JAROMÍR HANUŠKA autorizovaný architekt, e-mail: hanuska@ideaopava.cz

Ing. arch. ANTONÍN ŘEHULKA autorizovaný architekt, e-mail: rehulka@ideaopava.cz

VYPRACOVAL: Ing. arch. ANTONÍN ŘEHULKA

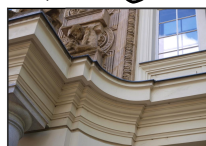
ŽANETA SCHEFFCZIKOVÁ



ARCHITEKTONICKÁ

KANCELÁŘ S.R.O.

I. ■ D. ■ E. ■ A.



INVESTOR: Statutární město Opava, Horní náměstí 69, 74601 Opava

PROFESE: ARCHITEKTONICKÉ A STAVEBNÉ TECHNICKÉ ŘEŠENÍ

STUPEŇ: DPS

STAVBA:

KNIHOVNA PETRA BEZRUČE
REKONSTRUKCE KULTURNÍ PAMÁTKY - FASÁDY

Č. ZAKÁZKY: 222625

DATUM: 19.08.2022

ZMĚNA: 17.08.2022

VÝKRES:

OZNAČENÍ PROVOZU

MĚŘÍTKO: 1:10

VÝKRES D.1.17